

Musée de la Compagnie des Indes de Lorient

Rechercher

[Accueil](#) | [Pratique](#) | [Musée](#) | [Collections](#) | [Visites-Activités](#) | [Expositions](#)[Accueil](#) > [Collections](#) > **Textiles**A⁻ A⁺

Textiles

Les cotons blancs

Les navires de la Compagnie ont les cales chargés de salpêtre, de poivre et de quelques épices lorsqu'il reviennent d'Inde. Mais ce sont avant tout les textiles indiens de soie et surtout de coton qui font le volume des cargaisons indiennes. Les agents de la Compagnie classaient les textiles en deux grandes catégories : les cotons blancs et les prohibés.

Les cotons blancs comprennent les toiles et les mousselines. Ces dernières étaient principalement réalisées dans le Bengale où la Compagnie possédait, autour des comptoirs de Chandernagor et Daka, des loges à Patna, Cassimbazar, et Balassor. Les blancs ne font pas l'objet d'une prohibition, néanmoins, ils sont soumis à une marque pour vérifier l'acquiescement des taxes sur la vente des marchandises d'Asie.

Référence des trois robes (de gauche à droite) :

- **Robe à la française** : *Taffetas de soie grège brodée de décors chinois. Chine et France - vers 1760 - 1770. Manteau de robe : 155 cm. Don de la famille de Kercadio. Inv 2002.8.1*

- **Robe mousseline**

- **Robe Empire** : *Mousseline de coton blanc. Inde (Tissu) - France (coupe), début du XIXe siècle.*

Photos © Y. Boëlle / G. Broudic, Musée de la Compagnie des Indes, Ville de Lorient / R. Le Gall - Service historique de la Défense, Lorient - MCI



Robe à la Française



Robe mousseline



Robe Empire

Les prohibés

Les prohibés comportent plusieurs catégories de textiles : les étoffes de soie pure, les étoffes mixtes de soie et de coton, les toiles de coton colorées par tissage, par immersion et par impression. Les toiles colorées par tissage sont une spécialité de la côte de Coromandel. Depuis l'application en 1686 des mesures protectrices en faveur de l'industrie textile française, les étoffes colorées par impression, les chittes connues aujourd'hui sous le nom d'indiennes sont également prohibées.

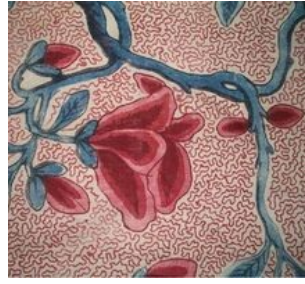
Tissus colorés, rayés, carroyés, imprimés ou composés de soie en provenance d'Inde se voient interdire le territoire jusqu'à la veille de la Révolution française. Leur présence y est pourtant certaine grâce à une contrebande active alimentée par les importations frauduleuses et la pacotille des marins.

Référence des trois palempores (de gauche à droite) :

- **Palempore aux coqs** : *Coton imprimé. Inde, côte de Coromandel - Quatrième quart du XVIIIe siècle. 2,91 x 2,34m. Musée de la Compagnie des Indes, Ville de Lorient. Acquis avec l'aide du FRAM Bretagne. Inv 2005.1.1.*

- **Palempore aux poissons** : *Coton imprimé. Inde, côte de Coromandel - Début du XVIIIe siècle. 2,60 x 2,50m. Musée de la Compagnie des Indes, Ville de Lorient. 2007.8.2.*

- **Palempore aux magnolias** : *Coton imprimé. Inde, côte de Coromandel - Début du XVIIIe siècle. 2,60 x 2,50m. Musée de la Compagnie des Indes, Ville de Lorient. 2007.8.1.*



Palempore aux coqs ©R. Le Gall

Palempore aux poissons

Palempore aux magnolias

Référence des trois textiles en coton (de gauche à droite) :

- **Brassière et béguins d'enfants** : Coton peint et imprimé à la planche. Inde, côte de Coromandel pour l'Europe, 1^e moitié du XVIII^e siècle. Musée de la Compagnie des Indes, Ville de Lorient. Don de la Société des Amis du musée. Inv 2007.6.1, 2007.6.2, 2007.6.3. Acquis lors d'une vente aux enchères, le béguin et la brassière formaient un même lot indiquant peut-être faussement qu'ils ont été portés par le même enfant au XVIII^e siècle. Les toiles dans lesquelles la brassière et le béguin ont été coupés viennent probablement de la côte de Coromandel. Il semble au contraire que le béguin marron ait été coupé dans une toile européenne, peut-être même française.

- **Fragment d'indienne** : Coton imprimé et pinceauté. Inde, côte de Coromandel - milieu du XVIII^e siècle. Musée de la Compagnie des Indes, Ville de Lorient. Don de la Société des Amis du Musée.

- **Manteau de femme à la persane** : Coton peint à décor de paysages, d'architectures indiennes, d'animaux et sujets européens. Doublure à motifs quadrillés. Inde, Deccan - vers 1800.140 x 169 cm. Musée de la Compagnie des Indes, Ville de Lorient. Acquis avec l'aide du FRAM Bretagne; Inv. 996.2.1.



Brassières et béguins d'enfants © R. Le Gall / SHD
Dept Marine Lorient



Fragment d'indienne



Manteau de femme à la persane

Informations pratiques



**Musée de la
compagnie des Indes**
Citadelle, avenue du
Fort de l'Aigle
56 290 Port-Louis
02 97 82 19 13

Informations Repères

Contactez le musée

Mentions légales

Foire aux questions



- Ville de Lorient
- Animation de l'architecture et du patrimoine
- Ministère de la culture (musées)
- Mémoire des hommes (ministère de la défense)

PLAN DU SITE ▾

▲ RETOUR HAUT