

Musée de la Compagnie des Indes de Lorient

Rechercher



Accueil | Pratique | Musée | Collections | Visites-Activités | Expositions

Accueil > Collections



Collections

Télécharger la borne de consultation des oeuvres

Afin de consulter les oeuvres du musées avec plus de détails vous pouvez télécharger ce fichier [Lire la suite](#)



André Maire (détail) - Musée de la Compagnie des Indes - Ville de Lorient

Histoire des collections

Les collections ont commencé à être rassemblées à partir des années 1960 sous l'égide du comité du tricentenaire avec pour objectif l'organisation de l'exposition *Lorient et la Mer* en 1966. Trente-trois oeuvres ont été offertes [Lire la suite](#)



Diorama de Pondichéry / © Musée de la Compagnie des Indes, Ville de Lorient

Vie des oeuvres

La collection est composée, de nombreux objets extra-européens. Un nombre non négligeable d'oeuvres à caractère cultuel provient d'Afrique ou de l'Inde principalement. Mais ce sont avant tout les objets "métisses" [Lire la suite](#)



Manipulation des oeuvres / © Musée de la Compagnie des Indes, Ville de Lorient

Céramiques

Le musée conserve une importante collection de porcelaines de Chine du XVIII^e siècle, réalisées pour l'exportation vers l'Europe. Cet ensemble, qui représente un des attraits majeurs du musée [Lire la suite](#)



Soucoupe "Vol d'oisies" (détail) / © Musée de la Compagnie des Indes, Ville de Lorient

Maquettes et navigation

Entre 1976 et 1989, Jean Delouche a réalisé, sur commande, seize maquettes et dioramas qui sont venus enrichir de manière magistrale les collections du musée. Par leur rigueur scientifique, le regard vivant qu'elles portent sur [Lire la suite](#)



Maquette du Dromadaire (détail) / © Musée de la Compagnie des Indes, Ville de Lorient

Traite et esclavage

La Compagnie des Indes a armé à la traite notamment depuis le port de Lorient d'où 152 navires ont appareillés pour les côtes d'Afrique [Lire la suite](#)



Illustration © S. Savoia - Collection Aire Libre. Dupuis - Crédit photo © J.F Rebeyrotte

Dans cette rubrique...

- Télécharger les oeuvres
- Histoire des collections
- Vie des oeuvres
- Céramiques
- Maquettes et navigation
- Traite et esclavage
- Textiles
- Mobilier et objets d'art
- Peintures et arts graphiques

Textiles

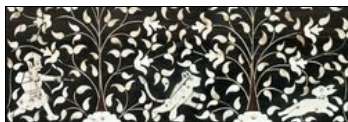
Les navires de la Compagnie ont les cales chargées de salpêtre, de poivre et de quelques épices lorsqu'il reviennent d'Inde. Mais ce sont avant tout les textiles indiens de soie et surtout de coton qui font le volume des cargaisons [Lire la suite](#)



Paempore aux poissons (détail) / © Musée de la Compagnie des Indes, Ville de Lorient

Mobilier et objets d'art

La collection du musée est composée de nombreux objets extra-européens mais également d'objets "métissés", réalisés à l'intention des [Lire la suite](#)



Coffret "Plaisir des princes" (détail) / © Musée de la Compagnie des Indes, Ville de Lorient

Peintures et arts graphiques



Vue de l'Indoustan (détail) / © Musée de la Compagnie des Indes, Ville de Lorient

Informations pratiques



**Musée de la
compagnie des Indes**
Citadelle, avenue du
Fort de l'Aigle
56 290 Port-Louis
02 97 82 19 13

Informations Repères

Contactez le musée

Mentions légales

Foire aux questions



- Ville de Lorient
- Animation de l'architecture et du patrimoine
- Ministère de la culture (musées)
- Mémoire des hommes (ministère de la défense)

[PLAN DU SITE](#) ▼

▲ [RETOUR HAUT](#)